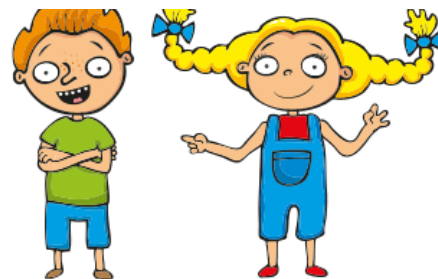




INFORMACE K PROJEKTU DĚTSKÝ KLUB II.

Pro koho je dětský klub určen?

Pro děti 1. stupně základní školy (1. – 5. třídy).



Kdy bude dětský klub v provozu a kde bude probíhat?

Odpolední klub: od 15:30 do 17:00 hodin

V provozu od 2. 9. 2021 do prosince 2022.

Probíhat bude v prostorách školní družiny a tříd 1. stupně, v případě příznivého počasí ve venkovním areálu ZŠ a MŠ Veselá.

Je dětský klub zpoplatněn?

Při splnění určitých podmínek vyplývajících z nařízení Evropského sociálního fondu, je provoz dětského klubu zdarma.

O jaké podmínky se jedná?

1. *Podání přihlášky do školního klubu.*
2. *Dodání potvrzení o postavení podpořené osoby (rodičů) na trhu práce:*
 - a. *v případě zaměstnaného rodiče (potvrdí zaměstnavatel)*
 - b. *v případě rodiče v procesu vzdělávání nebo rekvalifikace (potvrdí škola nebo poskytovatel kurzu)*
 - c. *v případě nezaměstnaného rodiče, který aktivně hledá práci (vyplní úřad práce)*
 - d. *v případě OSVČ je nutné doložit žádost o potvrzení v evidenci ČSSZ*

Musím dokládat přihlášku a potvrzení, pokud moje dítě navštěvovalo klub již v minulém roce?

Stačí doložit přihlášku s čestným prohlášením. Pokud jste již klub navštěvovali loni nebo byli na některém z táborů - potvrzení Vám zůstanou v platnosti po celou dobu projektu.

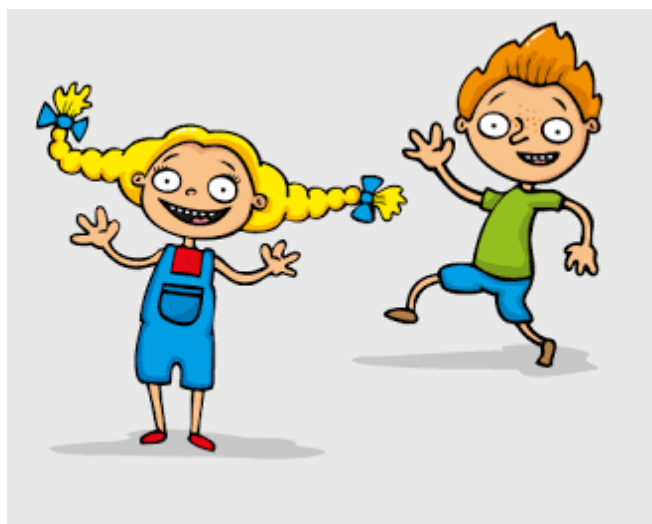
Kontakt: chmelarova.karolina@zsamsvesela.cz, tel: 774 842 402

Může dětský klub navštěvovat dítě, pokud jeden nebo oba rodiče nedodají potřebná potvrzení?

Bohužel, nemůže. V tomto případě je možné přihlášení do školní družiny.

Musí potvrzení dodat oba rodiče přihlášeného dítěte?

Ano, pokud žijí ve společné domácnosti.



Kde najdu potřebné formuláře?

- *V elektronické podobě k vytisknutí jsou k dispozici na webových stránkách ZŠ a MŠ Veselá, v rubrice Dětský klub: + odkaz ke stažení*
- *V tištěné podobě jsou u hlavního vchodu do budovy ZŠ, e-mail: chmelarova.karolina@zsamsvesela.cz, telefon: 774 842 402*

Komu mám vyplněné formuláře předat?

Vyplněnou přihlášku a potřebná potvrzení předejte pečovatelkám dětského klubu, třídní učitelce nebo ředitelce školy

„ Projekt komunitní školy – Dětský klub II. – vznikl z podpory Evropského sociálního fondu z operačního programu Zaměstnanost. Jeho úkolem je podpořit zaměstnané rodiče a pomoci jim s péčí o dítě v době po skončení školní družiny. Projekt plynule navazuje na Dětský klub v Kašavě“